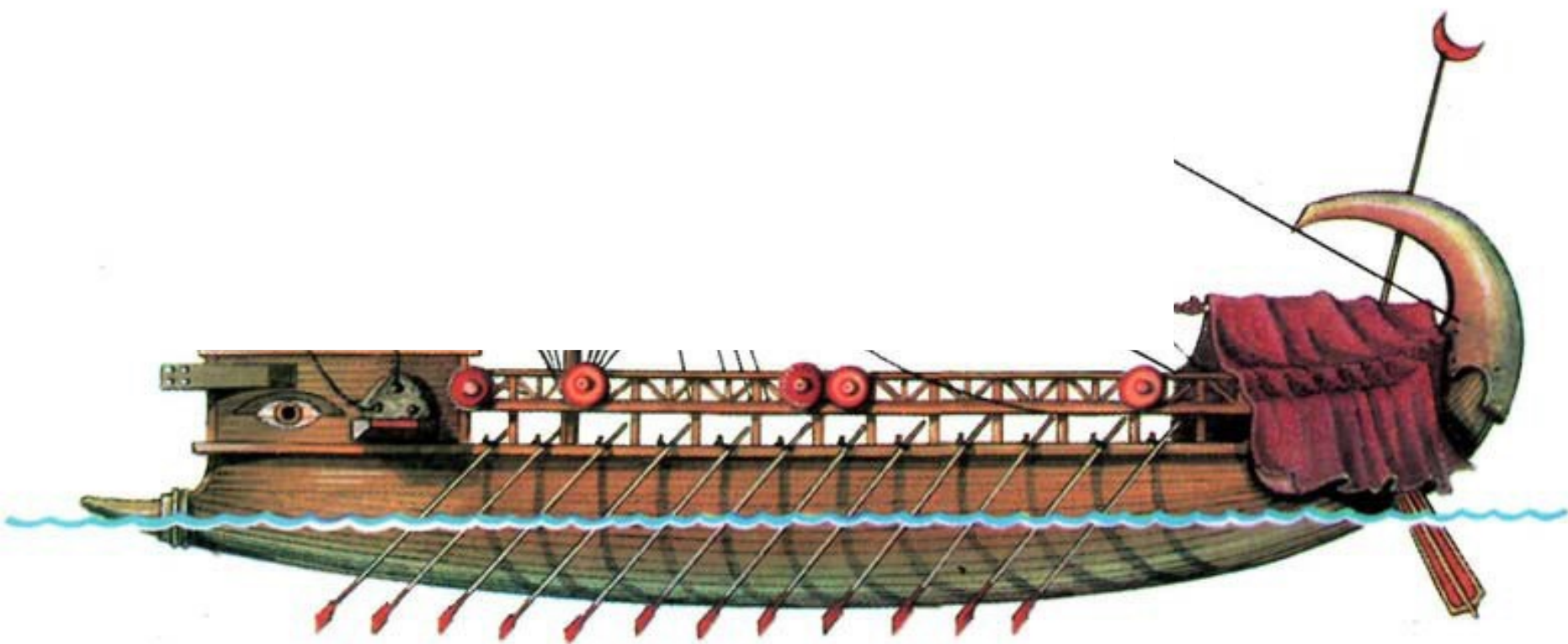
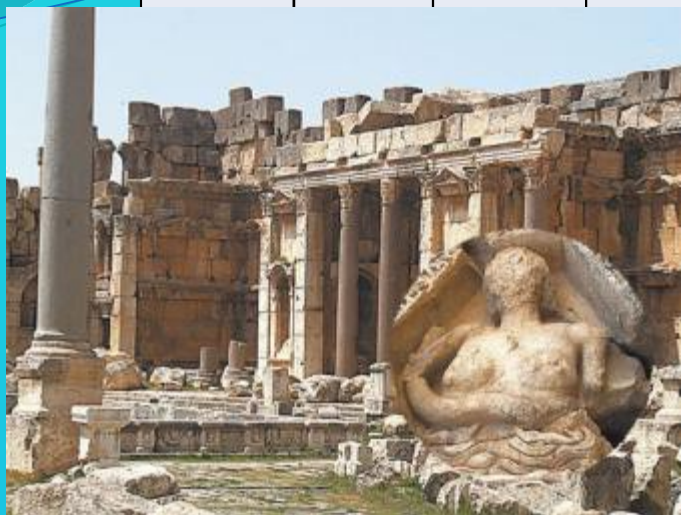


В добрый путь!





				1 Ф	А	Р	А	О	Н	
				2 И	Л					
				3 Н	И	Л				
				4 И	С	И	Д	А		
				5 К	А	Н	А	Л	Ы	
			6 Т	И	Г	Р				
7 М	У	М	И	Я						

25. ПЕРВЫЙ КОРОЛЬ ИСРАИЛЯ ПОСЛЕ ВАСИЛИДОВ
 3. ПЕРВЫЙ КОРОЛЬ ИСРАИЛЯ ПОСЛЕ ВАСИЛИДОВ
 1. ПЕРВЫЙ КОРОЛЬ ИСРАИЛЯ ПОСЛЕ ВАСИЛИДОВ
 ПОСЛЕ ВАСИЛИДОВ

Тема урока: **ФИНИКИЯ**

Где находится Финикия?

Какие природные условия в этой стране?

Чем занимались жители Финикии?

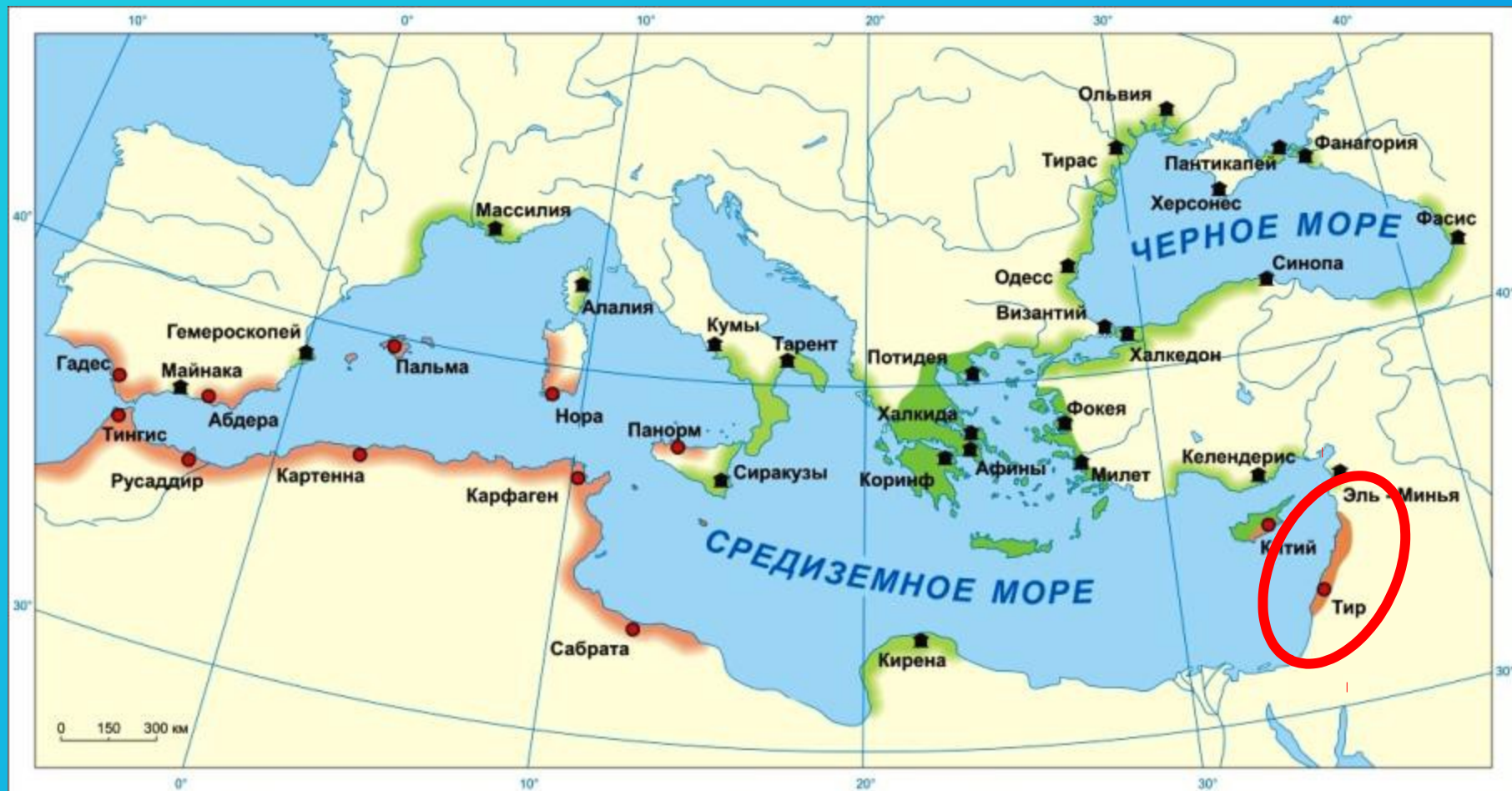
Что изобрели финикийцы?



**ПРИРОДНЫЕ
УСЛОВИЯ**



По тексту документа и карте определите географическое положение Финикии и её природные условия.



Финикия располагалась на юго-восточном
побережье _____ моря, на востоке
ограничена _____ горами.

Ливанскими

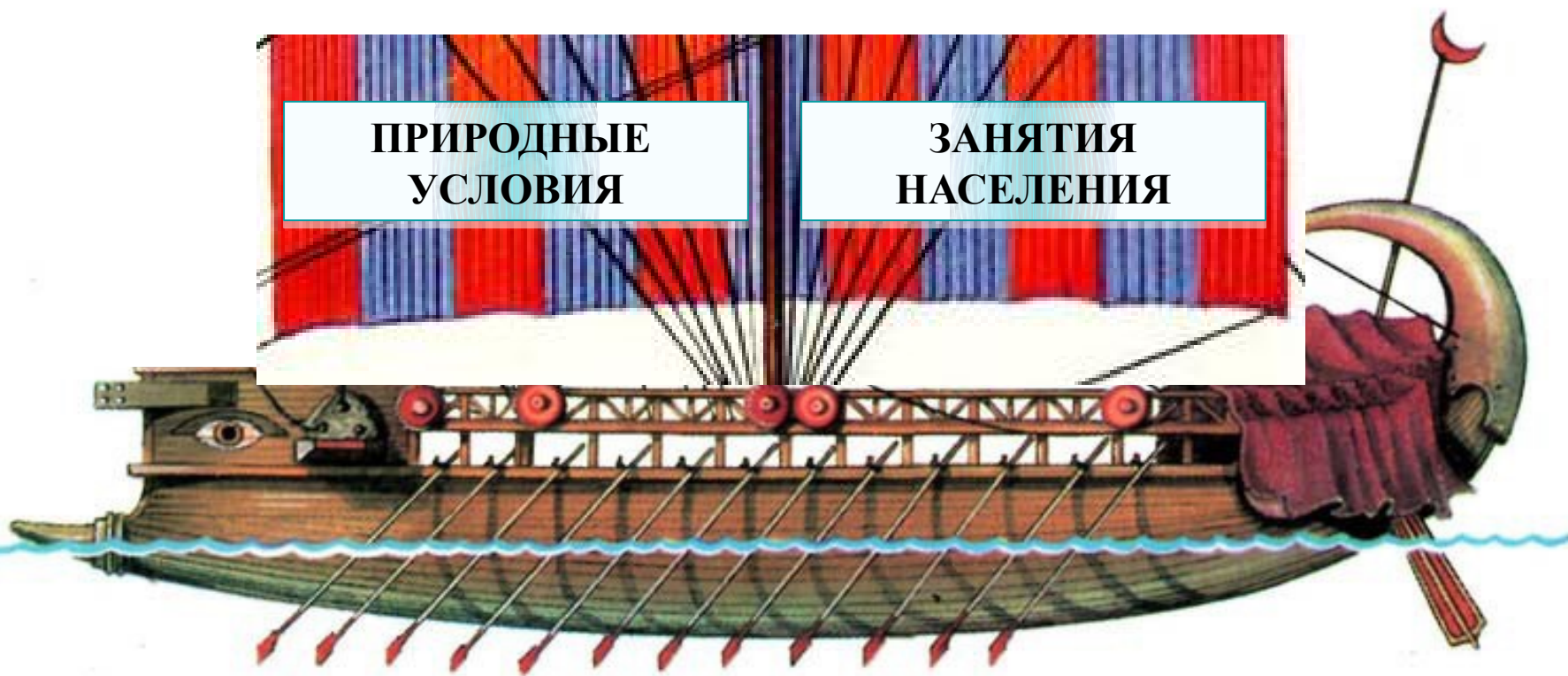
_____ земли пригодной для обработки
Плодородной
земли.

Климат _____, лето продолжалось с
конца апреля *тёплый* до конца октября.



**ПРИРОДНЫЕ
УСЛОВИЯ**

**ЗАНЯТИЯ
НАСЕЛЕНИЯ**

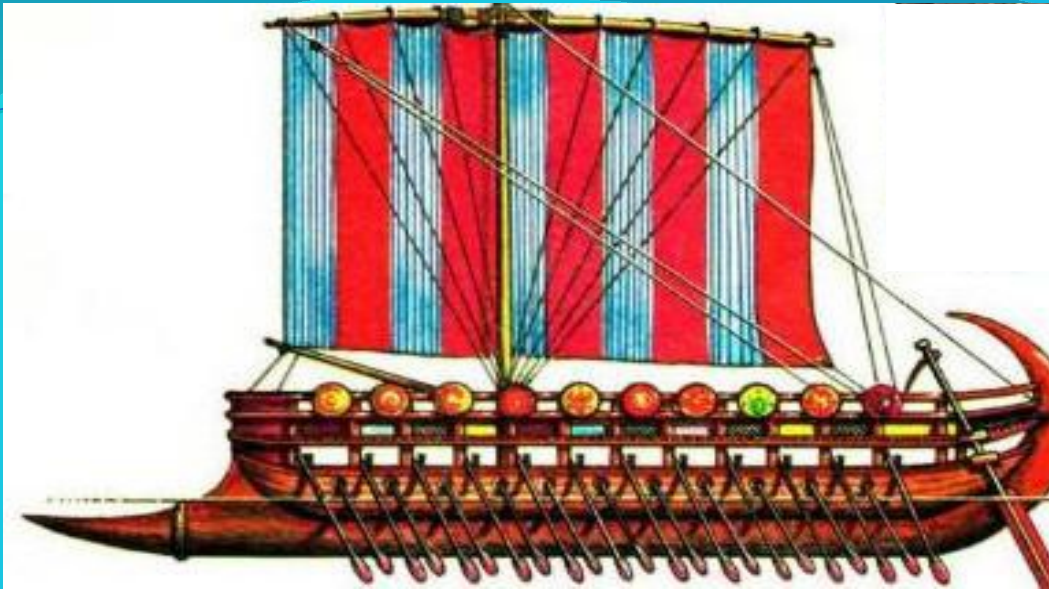


РАСКОПКИ ДРЕВНЕГО ГОРОДА ФИНИКИЙЦЕВ



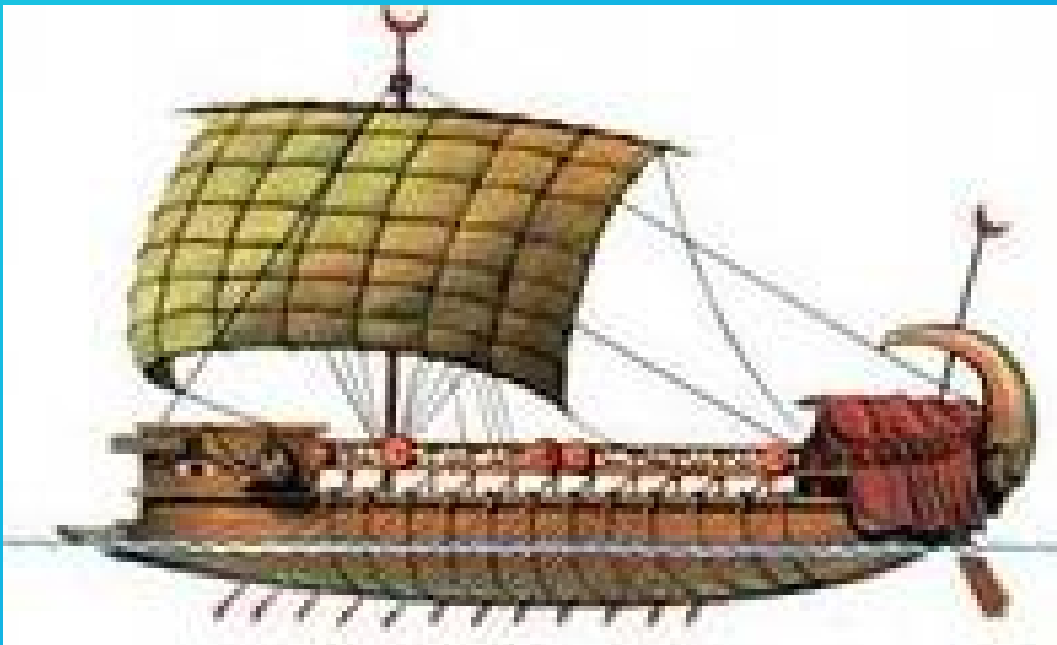
**ПО НАЙДЕННЫМ ПРЕДМЕТАМ, ОПРЕДЕЛИТЕ ЧЕМ
ЗАНИМАЛОСЬ НАСЕЛЕНИЕ ФИНИКИИ**





ФИНИКИЙСКИЙ ВОЕННЫЙ КОРАБЛЬ

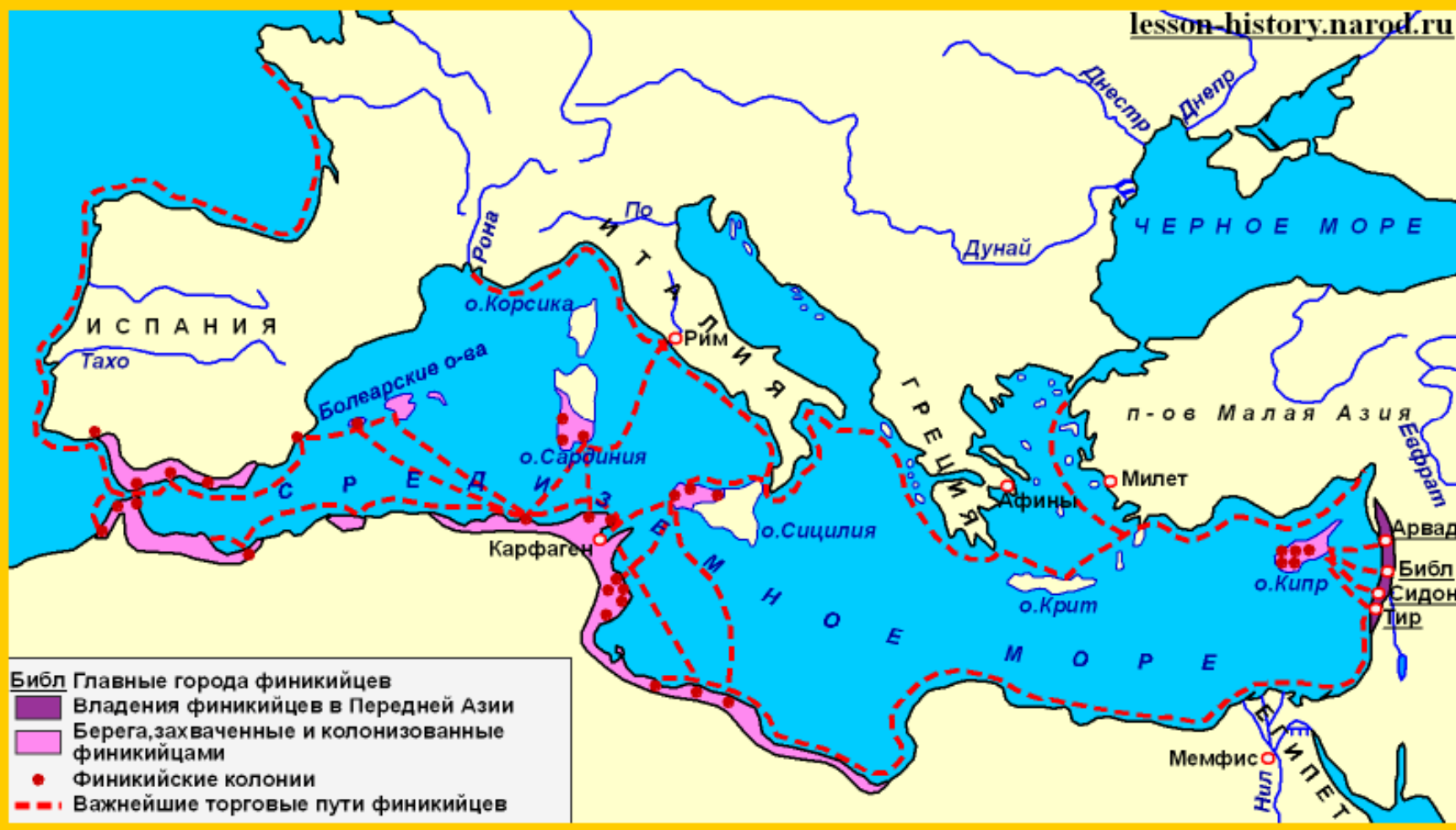
СРАВНИТЕ



ФИНИКИЙСКИЙ ТОРГОВЫЙ КОРАБЛЬ

*«Прибыл в Египет тогда финикиец, обманщик коварный,
Хитрый торговец, от которого много людей пострадало;
Он, увлекательной речью меня обольстив, Финикию,
Где и поместье и дом он имел, убедил посетить с ним:
Там я гостил у него до скончания года.
Когда же миновали месяцы, полного года
Круг совершился и боги весну привели молодую,
В Ливию с ним в корабле, облетателе моря,
Плыть пригласил меня он, твердя, что товар свой там выгодно сбудем;
Сам же, напротив, меня продать там замыслил...*

**КАК ХАРАКТЕРИЗУЕТ ФИНИКИЙЦЕВ АВТОР
ТЕКСТА ?**



ПРОЧИТАЙТЕ ТЕКСТ стр.80

Что такое колония?

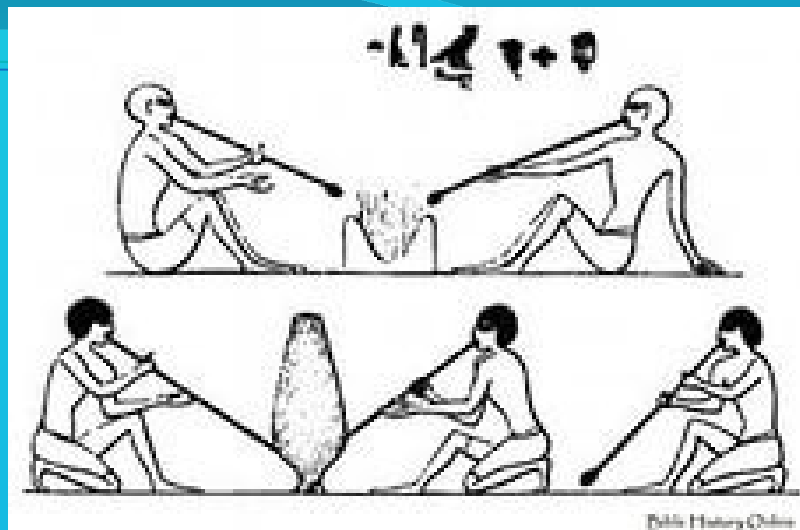
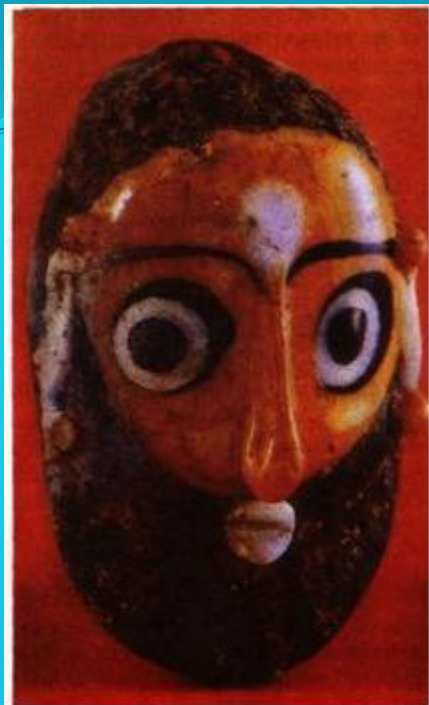
Какую значение имели колонии для Финикии?



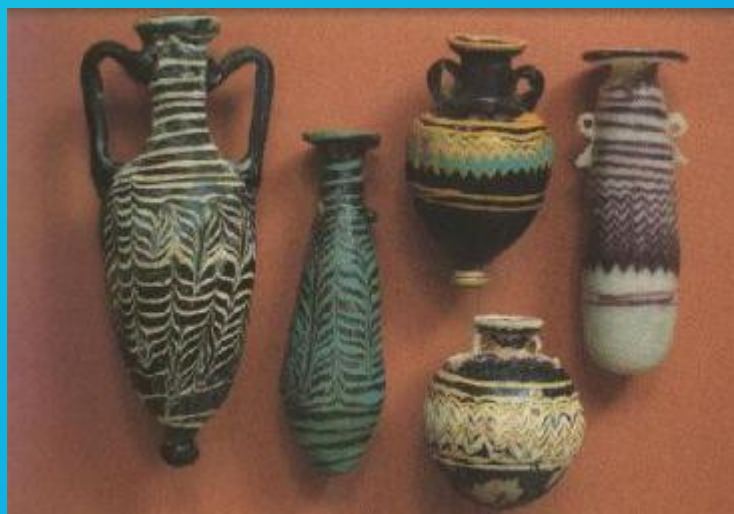
ИЗОБРЕТЕНИЯ

**ПРИРОДНЫЕ
УСЛОВИЯ**

**ЗАНЯТИЯ
НАСЕЛЕНИЯ**

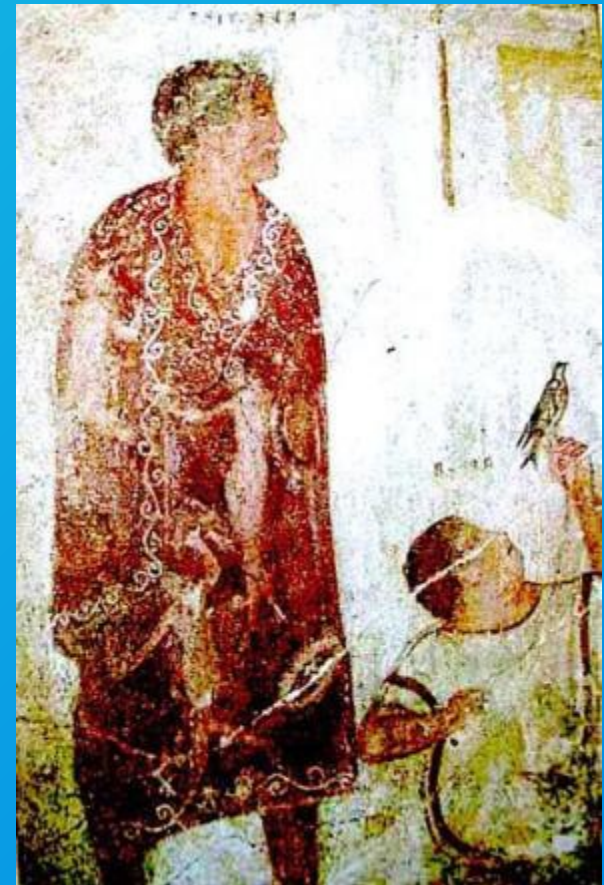


СТЕКЛО





ПУРПУРНАЯ КРАСКА

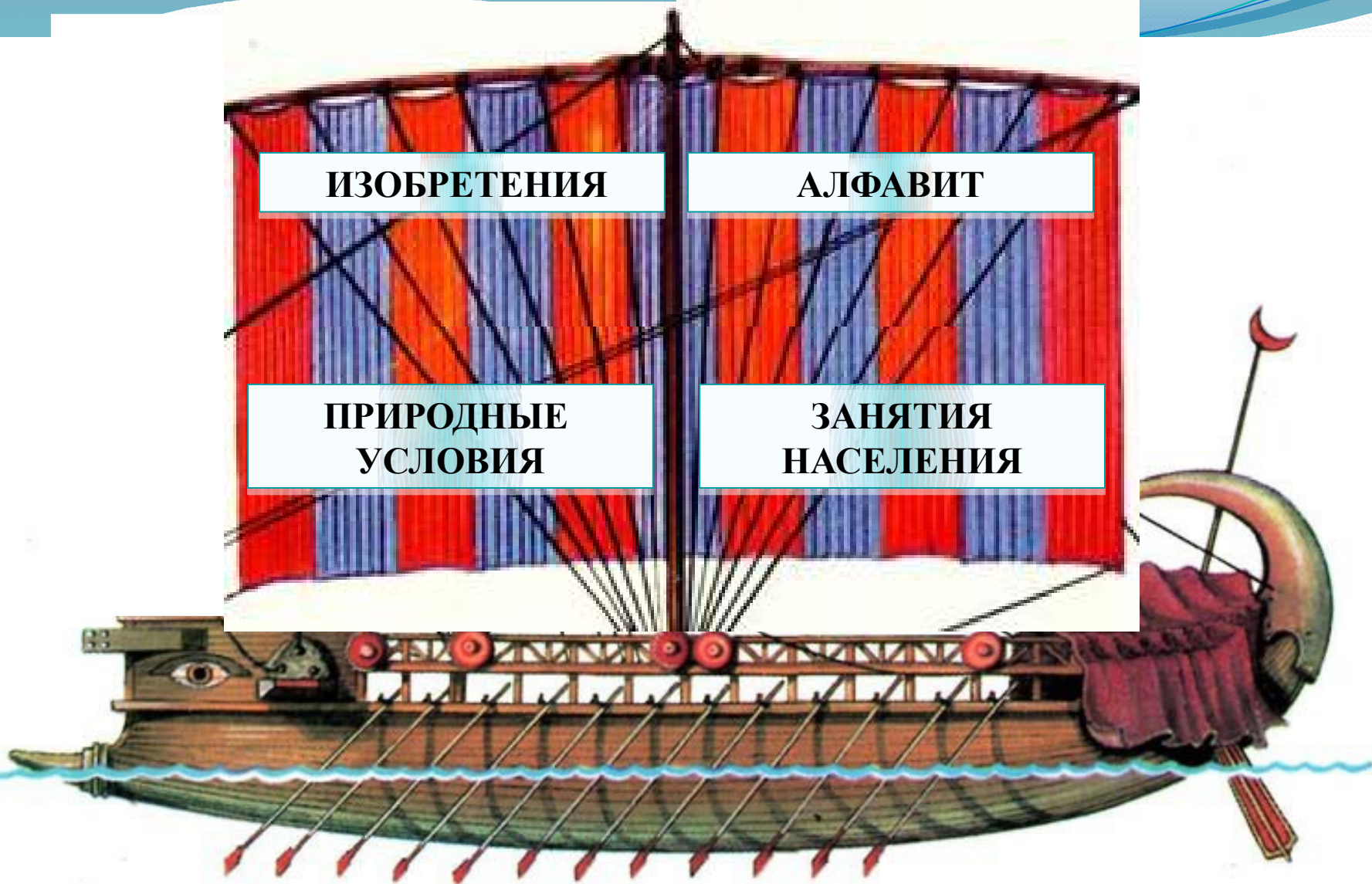


ИЗОБРЕТЕНИЯ

АЛФАВИТ

**ПРИРОДНЫЕ
УСЛОВИЯ**

**ЗАНЯТИЯ
НАСЕЛЕНИЯ**



	угол
	дверь
	растение
	веревка
	вода
	змея
	рыба
	глаз

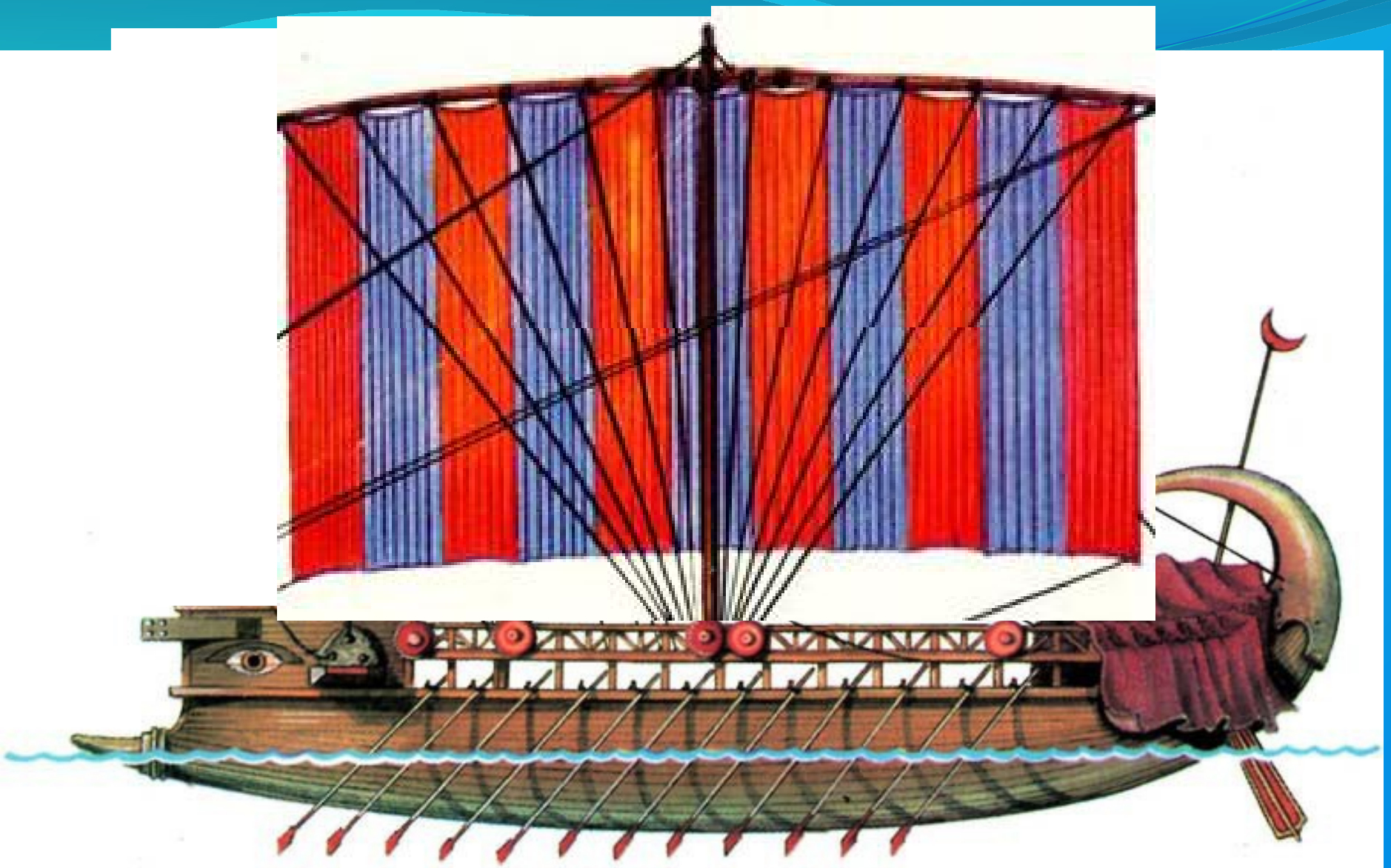
ЕГИПЕТСКИЕ ИЕРОГЛИФЫ

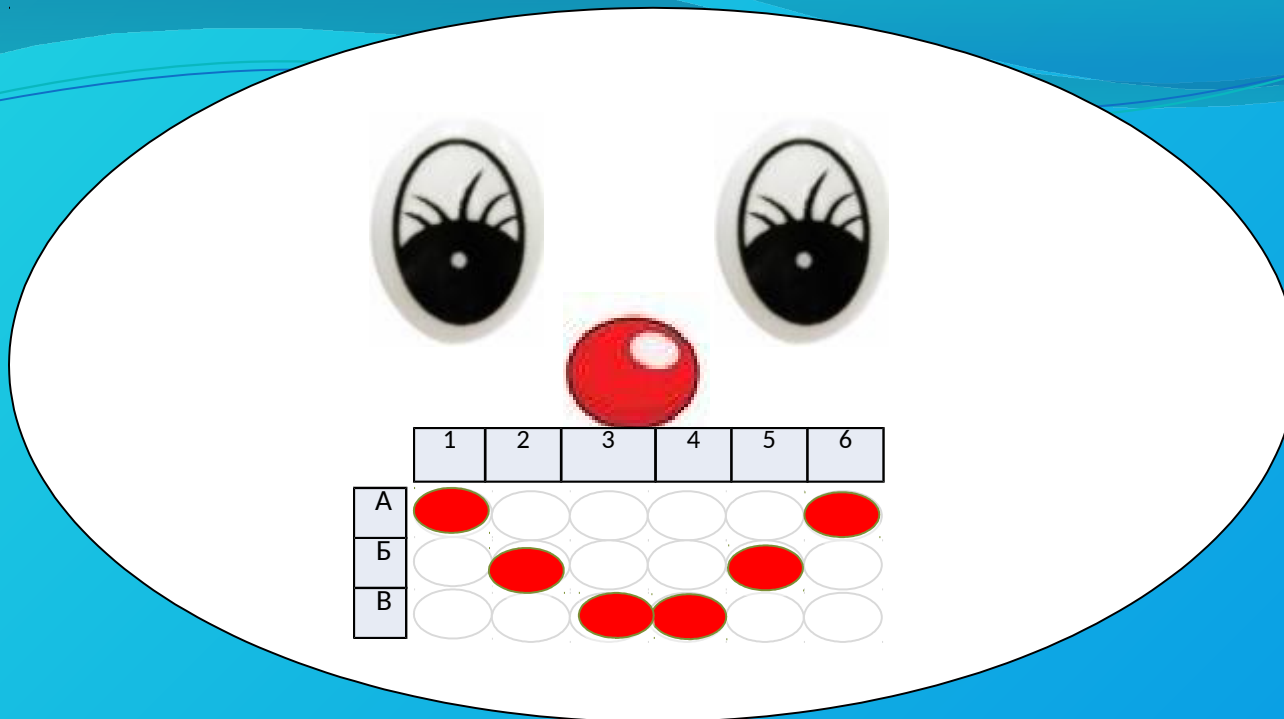
	«алеф»
	«гимел»
	«далет»
	«мем»
	«айнна»

ЗНАКИ ФИНИКИЙСКОГО ПИСЬМА

В ЧЕМ ОСОБЕННОСТЬ ФИНИКИЙСКОГО ПИСЬМА?







6. ~~В каком из морей Финикия располагалась?~~ **В каком из морей Финикия располагалась на побережье? ...**

- ~~A: Средиземного моря~~
- ~~Б: Черного моря~~
- ~~В: Каспийского моря~~
- ~~Г: Балтийского моря~~

ДОМАШНЕЕ ЗАДАНИЕ:

- §14, ПОДГОТОВИТЬ РАССКАЗ ОТ ИМЕНИ (НА ВЫБОР)**
– ФИНИКИЙЦА СОВЕРШАЮЩЕГО ПЕРВОЕ МОРСКОЕ
ПУТЕШЕСТВИЕ В АФРИКУ
– ПОКУПАТЕЛЯ НА ФИНИКИЙСКОМ РЫНКЕ



СПАСИБО ЗА УРОК !



**УДАЧИ В СЛЕДУЮЩИХ
ПУТЕШЕСТВИЯХ !**